

# IBM Planning Analytics with Watson

*Planifiez tout, soyez toujours prêt*

---

## En bref

- Automatisation de la planification, de la budgétisation, des prévisions, de l'établissement de rapports et de l'analyse
- Liaison des tactiques opérationnelles aux plans financiers
- Analyse flexible de la rentabilité et modélisation de scénarios de simulation
- Capacités prédictives et d'intelligence artificielle (IA) intégrées pour augmenter l'intelligence humaine
- Possibilité pour les utilisateurs de créer des visualisations convaincantes dans un espace de travail en libre-service
- Intégration à l'interface familière de Microsoft Excel pour accélérer l'adoption
- Gestion et gouvernance des flux de travail
- Options de déploiement flexibles

## Présentation

La volatilité, l'incertitude et le risque nous accompagnent depuis des années. Ils ne vont pas disparaître de si tôt. Mais la plupart des équipes de planification, qu'elles soient dans la finance, les opérations, les RH, les ventes ou d'autres secteurs de l'organisation, passent encore bien trop de temps sur des processus manuels qui reposent sur des feuilles de calcul, et doivent collecter, consolider et valider les données avant même de pouvoir commencer à les analyser.

En conséquence, les entreprises de pointe sont à la recherche de solutions plus rapides et plus souples pour obtenir des informations plus précises sur les performances financières et opérationnelles. Trop souvent elles s'imaginent qu'il faut choisir entre une solution cloud, facile à utiliser et rapide à déployer, et les puissantes capacités d'analyse que l'on attribue aux solutions sur site. Désormais, plus besoin de choisir. IBM® Planning Analytics with Watson offre tous les avantages. Une seule solution, diverses options de déploiement.

## Accélération des cycles de planification et de prévision, collaboration à l'échelle de l'organisation et planification agile – le tout dans une seule et même solution de planification et d'analyse étendues (xP&A).

IBM Planning Analytics with Watson est une solution de planification et d'analyse étendue (xP&A) rapide, flexible et alimentée par l'IA. Elle peut être déployée sur le cloud, sur site, sur IBM Cloud Pak® for Data, ou en option hybride, et elle aide les organisations, grandes et petites, à accroître l'efficacité de leurs processus et à fournir les prévisions dont elles ont besoin pour piloter efficacement la performance de l'entreprise. Elle est reconnue par les clients comme par les analystes pour sa facilité d'utilisation. Cette solution ne se contente pas d'automatiser les tâches manuelles pour accélérer les cycles de planification et de prévision. Elle va au-delà de l'automatisation pour vous aider à découvrir de nouvelles informations directement à partir de vos données.

IBM Planning Analytics with Watson brise les silos traditionnels entre les unités commerciales en matière de planification. Elle unifie les données dans un référentiel central et intègre des données provenant de diverses sources telles que les ERP et les systèmes CRM et de HRM. Cela permet à tous les utilisateurs d'accéder à une seule base de données gouvernée qui constitue une source unique de données de référence. Elle permet de mettre en place un canevas interservices qui permet de rationaliser la planification et d'assurer la transparence, la collaboration (planification à forte participation) et l'uniformisation dans toute l'organisation. La solution ne se contente d'ailleurs pas de planifier : elle analyse les données, révèle les tendances et permet une itération en temps réel pour une planification continue. Dans IBM Planning Analytics with Watson, tous vos plans, budgets et prévisions sont créés et stockés dans la même application, ce qui signifie que tous les utilisateurs travaillent avec les mêmes données. Les changements apportés à un plan seront automatiquement mis à jour et transmis aux autres plans, et des règles de gestion centralisées peuvent être appliquées à tous les plans, si nécessaire.

Grâce à l'intelligence artificielle, IBM Planning Analytics with Watson permet aux utilisateurs de prévoir les résultats en fonction de l'évolution des tendances ou des prévisions et d'effectuer des analyses approfondies de scénarios de simulation pour tester d'autres hypothèses. Elle permet aux utilisateurs de créer des plans plus opportuns, plus fiables et plus agiles, capables de pivoter en temps réel pour répondre aux demandes changeantes du marché. IBM Planning Analytics with Watson accélère la prise de décision et améliore la qualité des décisions.

Grâce à un espace de travail de planification et d'analyse personnalisable, IBM Planning Analytics with Watson vous aide à synthétiser les informations et à déduire les tendances. Elle facilite les meilleures pratiques telles que les prévisions glissantes et la planification basée sur des indicateurs, et permet aux individus, aux groupes et aux dirigeants d'entreprise de se libérer des contraintes des générations précédentes d'outils de planification.

## Espace de travail de planification et d'analyse interactives

IBM Planning Analytics with Watson présente une interface utilisateur personnalisable qui peut être déployée auprès des divers utilisateurs au sein de l'entreprise. Elle fournit une vue unique et cohérente des indicateurs clés de performance et permet aux utilisateurs d'évaluer les plans, d'identifier les écarts de performance et de diagnostiquer les causes profondes des problèmes. Les utilisateurs peuvent tester des hypothèses commerciales et modéliser des scénarios, puis voir immédiatement l'effet des différents plans d'action sur une série de facteurs commerciaux.

Des requêtes intelligentes permettent une analyse rapide et la création de rapports à l'aide de termes commerciaux courants. De puissantes requêtes basées sur des expressions multidimensionnelles (MDX) permettent d'analyser les données pour n'importe quelle combinaison de hiérarchies et de dimensions. Les utilisateurs expérimentés peuvent élaborer des requêtes sophistiquées, telles que celles impliquant des rapports imbriqués asymétriques. Mais les utilisateurs n'ont pas besoin d'être des experts pour déployer rapidement des analyses et des rapports multidimensionnels, pour quiconque en a besoin.

## Planification guidée

IBM Planning Analytics with Watson fournit des flux de travail gérés et gouvernés pour garantir un processus de planification fluide et rationalisé. Les utilisateurs peuvent créer des applications personnalisées pour gérer, faciliter et accroître la participation aux processus de planification, de budgétisation, de prévision et d'établissement de rapports. Les responsables du budget et de la planification peuvent créer des plans comportant plusieurs étapes, et plusieurs étapes au sein de chaque étape. Ils peuvent ensuite inviter des participants, définir les exigences de soumission, attribuer des dates d'échéance et suivre l'évolution des activités du plan. IBM Planning Analytics with Watson crée une expérience de planification guidée, transparente et facile à parcourir et à mener à terme.

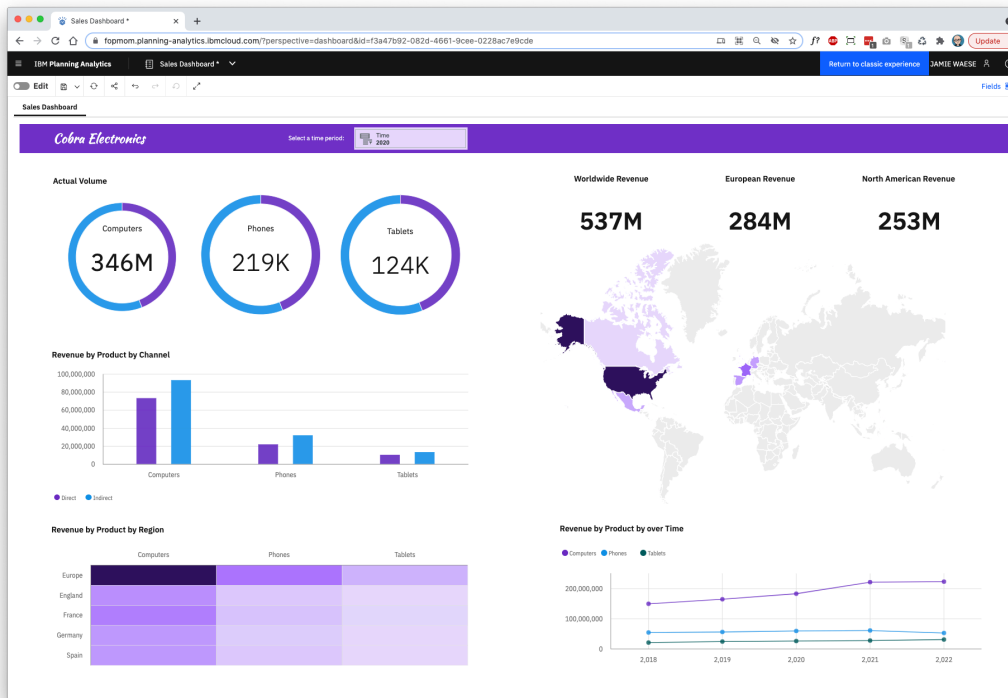


Figure 1 :

IBM Planning Analytics with Watson offre un espace de travail interactif et personnalisable.

## Analyse multidimensionnelle

Construit sur le puissant moteur de calcul en mémoire IBM TM1®, IBM Planning Analytics with Watson permet une analyse multidimensionnelle de grands ensembles de données historiques et de données sur les tendances futures. Elle intègre de multiples sources de données et permet l'analyse comparative des informations provenant de tous les systèmes pertinents. Les utilisateurs peuvent effectuer des calculs dimensionnels complexes et analyser, par exemple, la rentabilité des produits et des clients, les options de la chaîne d'approvisionnement, la composition des ventes et la variance prix/volume.

Les dimensions et les hiérarchies complexes peuvent être manipulées facilement pour obtenir de nouvelles informations sur les performances de l'entreprise, ou sur ses problèmes. La capacité de la solution à prendre en charge des volumes de données à l'échelle de l'entreprise (grâce à sa capacité à gérer la rareté des données dans les cubes de planification multidimensionnelle) réduit la nécessité de déplacer ou de répliquer les données, et aide les analystes à fournir une « version unique des données de référence » à la direction.

La fonction « hiérarchies » d'IBM Planning Analytics with Watson offre à la fois des avantages techniques et des avantages pour l'utilisateur. Les hiérarchies permettent d'éviter d'être limité à la définition traditionnelle des cubes. On peut effectuer une analyse approfondie et granulaire en utilisant des « attributs » pour décrire les caractéristiques des produits, des clients, des régions, etc. Les données d'attributs peuvent être exploitées sous forme de « dimensions virtuelles » en utilisant des données qui existaient au moment de la création du cube ou qui ont été introduites ultérieurement.

La répartition de l'administration permet à toutes les zones géographiques et à tous les services de participer à un processus collaboratif bien géré. Il en résulte une vision plus fiable et prospective des structures commerciales telles que les familles de produits et les territoires de vente. Cela permet également de définir des objectifs à utiliser dans la planification et les prévisions ainsi que dans les initiatives de profit et de croissance.

## Visualisations, tableaux d'affichage et tableaux de bord

L'espace de travail d'IBM Planning Analytics se caractérise par une conception très visuelle, de forme libre, qui propose une grande variété de graphiques, notamment des diagrammes, des cartes, des images et des formes, ainsi que du texte et des vidéos. Ces visualisations automatisées vous aident à créer des rapports vivants et percutants pour partager des informations avec les décideurs. Les recherches rapides et les commandes SNAP donnent à l'interface une impression de langage naturel.

Il est possible d'élaborer des tableaux de bord et des tableaux d'affichage liés aux plans et aux budgets, puis de les partager dans toute l'entreprise. Les tableaux d'affichage et les tableaux de bord aident les utilisateurs à mesurer et à surveiller les performances dans le contexte de leurs rôles et fonctions spécifiques, ce qui favorise la gestion et l'exécution de la stratégie en aidant à aligner les initiatives, les ressources et les actions sur les objectifs de l'entreprise.

## Modélisation avancée en libre-service

Les capacités avancées de sandbox et de modélisation d'IBM Planning Analytics with Watson permettent aux analystes financiers et commerciaux de créer et de maintenir des plans et des prévisions sophistiqués avec peu d'assistance informatique, voire aucune. Construite à partir de la technologie multidimensionnelle mature d'IBM TM1, IBM Planning Analytics with Watson permet d'effectuer des analyses et des calculs pour les modèles de rentabilité et les scénarios les plus exigeants.

Les analystes ont la possibilité de construire des modèles qui intègrent pratiquement tous les moteurs clés de l'activité dans les plans, les budgets et les prévisions. Les modèles peuvent refléter les structures, les règles commerciales et les relations de l'entreprise, puis être révisés à mesure que ces structures, règles et relations évoluent. Les utilisateurs peuvent définir des facteurs opérationnels et les relier aux résultats financiers et opérationnels tout au long du processus de planification afin de voir comment le changement d'une variable se répercute sur l'organisation. Cela améliore la visibilité des principaux indicateurs de performance et montre l'impact probable des différents facteurs opérationnels sur les plans et les prévisions, augmentant ainsi le délai disponible pour évaluer les autres options.

IBM Planning Analytics with Watson permet également de raccourcir les cycles de planification et de réduire les erreurs habituelles des processus manuels reposant sur des feuilles de calcul. Les analystes peuvent ainsi consacrer plus de temps sur l'analyse à valeur ajoutée, et moins de temps à la vérification des données et à la maintenance des feuilles de calcul.

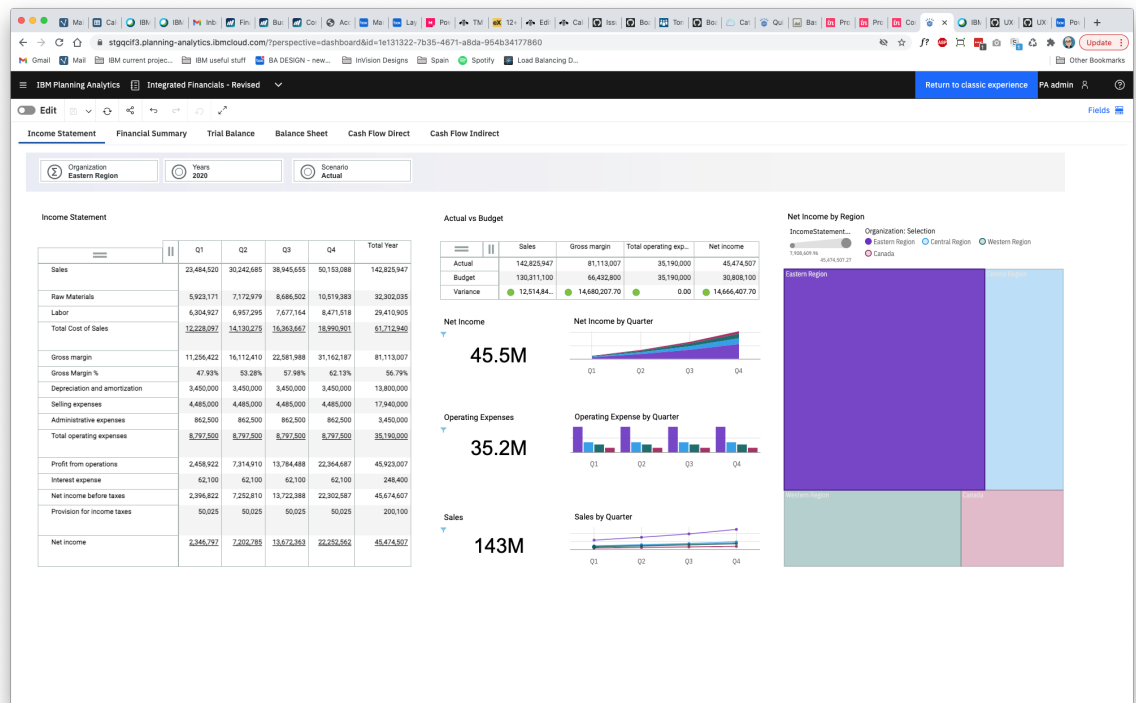


Figure 2 :

Les tableaux d'affichage et les tableaux de bord offrent une compréhension rapide et intuitive de la progression de l'organisation vers ses objectifs.

## IBM Planning Analytics pour Excel

Les feuilles de calcul font partie des outils logiciels les plus populaires jamais inventés. Mais elles ont leurs limites. C'est pourquoi IBM Planning Analytics with Watson permet aux utilisateurs de continuer à travailler dans l'interface Microsoft Excel lorsqu'il n'est pas convenable de remplacer leurs feuilles de calcul.

L'interface d'IBM Planning Analytics pour Excel conserve toutes les fonctionnalités et le formatage d'Excel, y compris les capacités telles que les graphiques et les fonctions intégrées. Les professionnels de la finance et des affaires peuvent travailler dans l'interface familière d'Excel tout en bénéficiant de toutes les capacités d'une solution moderne de planification et d'analyse.

## Prévision prédictive

IBM Planning Analytics with Watson met la puissance des prévisions algorithmiques entre les mains de tous les utilisateurs – y compris ceux qui n'ont pas de compétences en science des données – pour obtenir des prévisions plus précises, cohérentes et opportunes.

La prévision prédictive renforce l'intelligence humaine en utilisant l'analyse statistique et prédictive pour définir et évaluer les tendances et les modèles saisonniers dans les valeurs historiques, ce qui améliore considérablement la précision des prévisions. Elle réduit également le temps nécessaire pour produire une prévision précise, ce qui permet aux utilisateurs de se concentrer sur l'optimisation des processus, la gestion des exceptions et les ajustements. IBM Planning Analytics with Watson intègre des algorithmes statistiques directement dans la solution, de sorte que les utilisateurs n'ont pas à exporter de données vers une solution externe. Les algorithmes évaluent les valeurs historiques, puis appliquent l'algorithme qui donne la meilleure précision et le moins d'erreurs, pour prédire une valeur future. Une fois qu'une prédiction a été générée, la page d'informations statistiques fournit des faits faciles à comprendre sur la façon dont elle a été générée, donnant ainsi aux utilisateurs des informations plus granulaires ainsi que des prévisions à l'explicitabilité et à la responsabilité améliorées.

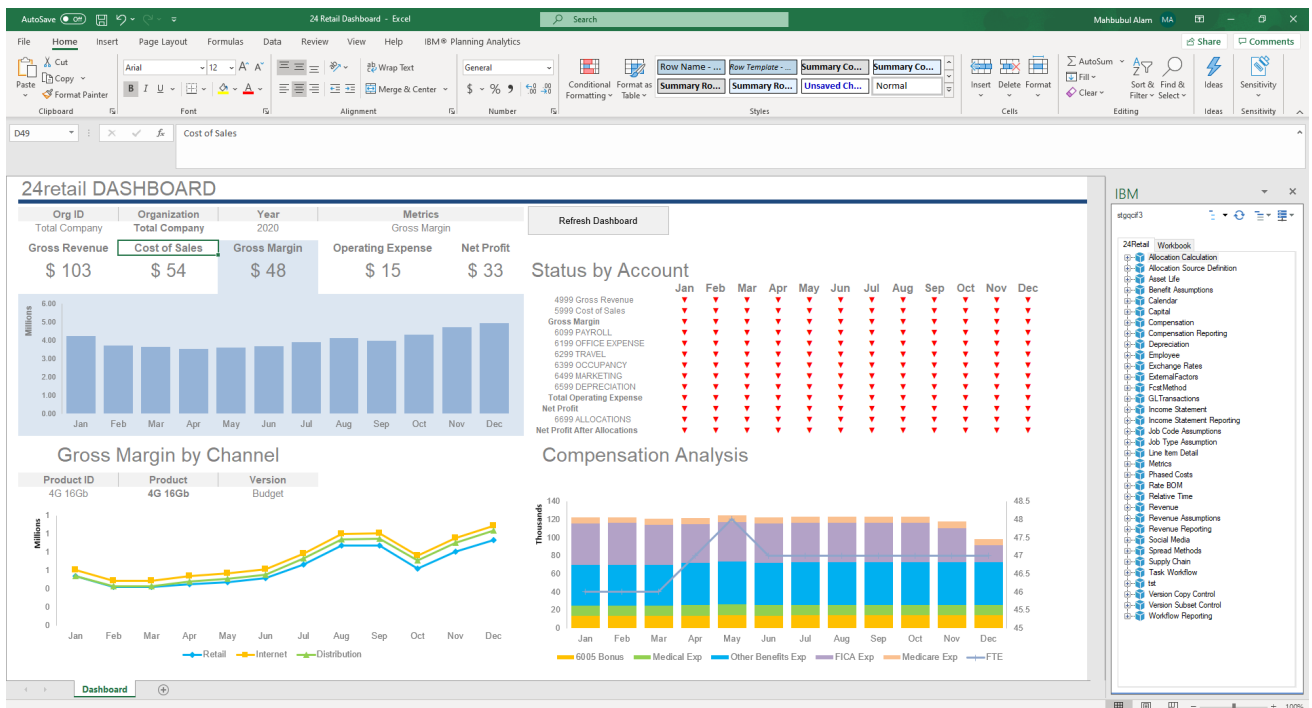


Figure 3 :

IBM Planning Analytics with Watson permet aux utilisateurs de conserver l'interface familière d'Excel.

## Les avantages d'IBM Planning Analytics with Watson

- Permet aux utilisateurs des services financiers, opérationnels et administratifs de créer des plans, des budgets et des prévisions de manière rapide, fiable et agile dans un espace de travail analytique personnalisable
- Procure un flux de travail automatisé pour assurer la visibilité des processus et une participation simplifiée à la planification
- Permet aux utilisateurs d'analyser les données des modèles de planification multidimensionnels dans l'interface familière de Microsoft Excel
- Prend en charge la modélisation rapide et flexible de scénarios de simulation
- Gère des volumes de données à l'échelle de l'entreprise dans des cubes de planification multidimensionnels
- Exploite les données internes et externes, y compris les données des systèmes de planification des ressources de l'entreprise (ERP) et de gestion de la relation client (GRC)
- Effectue des répartitions de coûts et des analyses de rentabilité complexes, permettant aux utilisateurs d'obtenir une vue granulaire de la rentabilité par produit, client, région, canal de vente, etc.
- Facilite les meilleures pratiques telles que la planification basée sur des indicateurs et les prévisions glissantes
- Crée automatiquement des visualisations attrayantes, avec le choix parmi un large éventail de graphiques, de tableaux, de cartes, d'images et de formes, ainsi que du texte et des vidéos
- Intègre des tableaux d'affichage et des tableaux de bord pour suivre les indicateurs clés de performance (ICP)
- Améliore la précision des prévisions grâce à des capacités de prévision prédictive intégrées
- Fournit une expérience Web, Excel et mobile unifiée pour tous les rôles des utilisateurs
- Prend en charge la recherche dans un langage naturel et les requêtes basées sur des expressions multidimensionnelles (MDX) pour une analyse rapide et puissante
- Fournit une sécurité basée sur les rôles pour prendre en charge plusieurs utilisateurs et types d'utilisateurs et garantir que les utilisateurs ne voient que ce dont ils ont besoin
- Facilite le déploiement sur le cloud, sur site, sur IBM Cloud Pak for Data ou sur des options hybrides

### Pour plus d'informations, consulter :

<https://www.ibm.com/fr-fr/products/planning-analytics>

### Demander un appel

Pour demander un appel ou poser une question, rendez-vous à : [www.ibm.com/contact/fr/fr/](http://www.ibm.com/contact/fr/fr/)

Un représentant IBM vous répondra dans les deux jours ouvrables.

© Copyright IBM Corporation 2021

IBM Corporation  
Watson Assistant  
17, avenue de l'Europe  
92275 Bois-Colombes Cedex France

Produit aux États-Unis d'Amérique  
Janvier 2021

IBM, le logo IBM et [ibm.com](http://ibm.com), sont des marques d'IBM Corporation, enregistrées auprès de nombreuses juridictions dans le monde. Les autres noms de services et de produits peuvent être des marques d'IBM ou d'autres sociétés. La liste à jour de toutes les marques d'IBM est disponible sur la page Web « Copyright and trademark information » sur [www.ibm.com/legal/copytrade.shtml](http://www.ibm.com/legal/copytrade.shtml).

Le présent document contient des informations qui étaient en vigueur et valides à la date de la première publication, et qu'IBM peut mettre à jour à tout moment. Les offres mentionnées dans le présent document ne sont pas toutes disponibles dans tous les pays où IBM est présent.

LES INFORMATIONS DE CE DOCUMENT SONT DISTRIBUÉES « TELLES QUELLES », SANS AUCUNE GARANTIE NI EXPLICITE NI IMPLICITE. IBM DÉCLINE NOTAMMENT TOUTE RESPONSABILITÉ RELATIVE À CES INFORMATIONS EN CAS DE CONTREFAÇON AINSI QU'EN CAS DE DÉFAUT D'APTITUDE À L'EXÉCUTION D'UN TRAVAIL DONNÉ. Les produits IBM sont garantis conformément aux dispositions des contrats qui régissent leur utilisation.

1. NTT 2020 Global Customer Experience Benchmarking Report, <https://www.dimensiondata.com/en-gb/expertise/intelligent-Customer-Experience/customer-experience-benchmark-report-2020>

2. IBM Institute for Business Value, « The Value of virtual agent technology », <https://www.ibm.com/thought-leadership/institute-Business-value/report/virtual-agent-technology>

3. MRS BPO, [ibm.com/case-studies/mrsbpo-voice-gateway](http://ibm.com/case-studies/mrsbpo-voice-gateway)

